

安全评价报告信息公开表

项目概况	项目名称	上海潘泾石油化工有限公司宝山区潘泾路加油站新建项目安全预评价报告		
	项目地址	上海市宝山区顾村镇（四至范围：东至：28A-01 地块、西至：潘泾路绿化带（28A-03）、南至：28A-01 地块、北至：28A-01 地块）		
	项目所属行业	零售业	评价类型	安全预评价
	项目简介	本工程为二级加油站，加油站建设面积 2000.1 m²，建筑面积 559 m²。有 4 座 30m³埋地卧式双层汽油油罐，2 座 30m³埋地卧式双层柴油油罐，4 台加油机。油罐为双层玻璃纤维增强塑料，设计温度为常温，设计压力为常压。项目分为站房、罩棚、油罐、加油机等相关设置，建筑物耐火等级为二级、结构设计使用年限为 50 年。汽油罐火灾危险类别为甲类，柴油罐火灾危险类别为丙类。		
评价机构及项目组成员情况	评价机构	询拓企业管理咨询（上海）有限公司		
	机构资质证书号	APJ-(沪)-014	资质有效期至	2025.8.23
	项目组组长	陈玉霞	S011032000110191000461	安全
	项目组成员	殷原	1100000000301866	化工机械
		杨守亚	S011032000110202001145	化工工艺
		林凡	1800000000300582	自动化
		王正	1800000000300630	电气
	技术负责人	杨一鸣	过程控制负责人	胡玮
评价现场	报告编制人	陈玉霞	报告审核人	张明
	现场勘验人员	陈玉霞、杨守亚		
	现场勘验时间	2023.9.15	现场勘验图像影像	（查看照片）
评价结论	加油站可申请安全条件审查。			
审批结果	审批部门	宝山区应急管理局	审批通过时间	2024.1.12

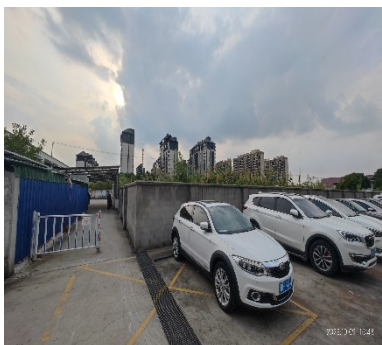
本加油站新建项目位于上海市宝山区顾村镇：四至范围东至 28A-01 地块，西至潘泾路绿化带（28A-03），南至 28A-01 地块，北至 28A-01 地块。加油站车辆入口设在潘泾路南侧，出口设在潘泾路北侧，加油站进出口之间为开式围墙，站区其余三侧为高度为 2.2m 的非燃烧实体围墙。南侧为新概念机动车检测公司、西侧为潘泾路、北侧为海博出租汽车公司、东侧为海博出租汽车公司。



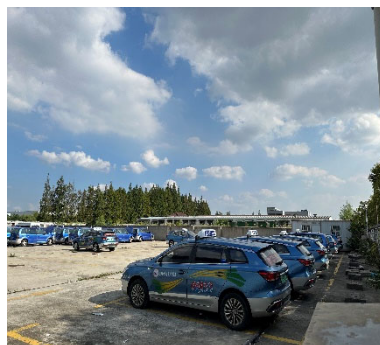
加油站地理位置图（摘自百度地图，2023 年 9 月）

加油站周边环境如下图。





南侧新概念机动车检测公司



北侧海博出租汽车公司

项目组人员第一次去现场照片：

